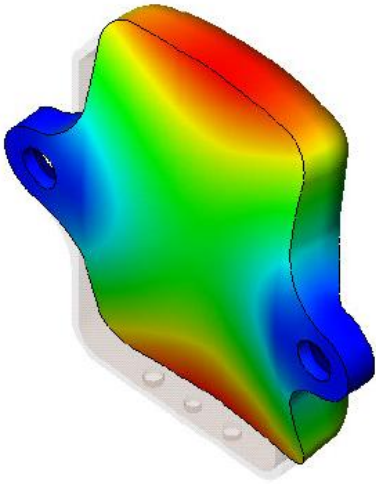
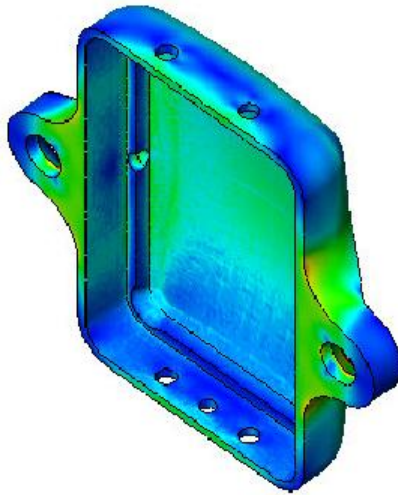


## boîtier émetteur radio miniature

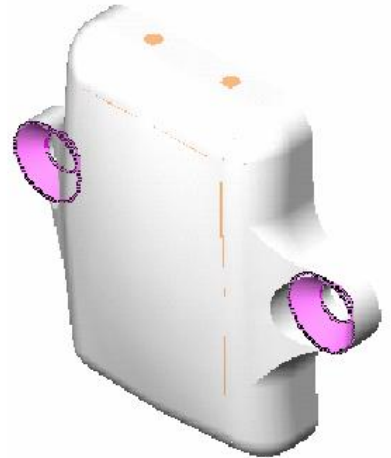
Ce nouveau boîtier a été modélisé à l'aide de logiciel de calcul par éléments finis. Ce boîtier en aluminium est optimisé pour résister à des accélération centrifuge de 40 000 g jusqu'à 135°C permanent.



Déplacement résultant de la force centrifuge amplifié 50 fois



Contraintes Boîtier



Réactions aux fixations



Boîtier aluminium  
poids total : 5g

Caractéristiques techniques données à titre purement indicatif et modifiables sans préavis

15, rue Jean Bertin. B.P. 79 45430 CHÉCY

Tél. : (33) 02 38 46 63 00 - Fax : (33) 02 38 86 28 91

Site Web : [www.atcom.fr](http://www.atcom.fr)

S.A. à directoire et conseil de surveillance au capital de 430 500 Euros - R.C.S. ORLÉANS B 332 076 793 - A.P.E. 322 B - SIRET 332 076 793 00048 - T.V.A. : FR 39 332 076 793

## **Boîtier émetteur embarqué (mono-voie ou multivoies) :**

- Alimentation (batteries) ou (inductive)
- 1 à 4 voies thermo type K ou jauge de contrainte statique ou dynamique
- Résolution : 12 Bits +/- 1 bit
- Dimension : 28 x 30 x 7 mm
- Température de fonctionnement : -40...+125°C
- Poids : 5 g                      **Accélération : 40,000 G sur les 3 axes**

## **Transmission radio :**

- Transmission FM modulation PCM
- Puissance radio max: 1 à 5mW suivant autonomie
- Gamme de fréquences: 433 Mhz ou 25 Mhz
- Distance de transmission: 10 à 30 mètres en champ libre

## **Options :**

- module émetteur 4 voies thermocouple Type K.

## **Applications :**

- Mesures de température, couple,.. sur tout système mécanique tournant ou en déplacement (roue,moteur,transmission..)